



# MIEUX VIVRE AVEC LA MALADIE, VAINCRE LES LEUCEMIES

## Rompre l'isolement des patients en secteur protégé

### Pauses-théâtre récréatives

### Humour à l'hôpital

Date de création : 1<sup>er</sup> mars 2017

Date de mise à jour : 16 mai 2017

Projet suivi par : Colette Clavin Saugier / Céline Chassat

## NOTRE PROJET 2017

### Objectif

Offrir aux patients atteints d'hémopathie maligne, hospitalisés pour de longues semaines en secteur protégé, la possibilité de se distraire quelques instants et de « s'évader » en mettant de côté leur maladie.

### Description du projet

Ce projet pour rompre l'isolement fait suite aux « Pauses-théâtre récréatives » mises en place en 2016 au sein des services d'hématologie de La Pitié Salpêtrière et de l'Institut Gustave Roussy.

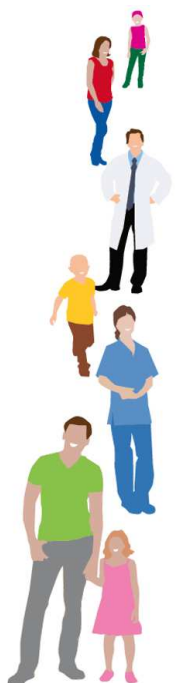
Le projet 2017 consiste d'une part, à poursuivre les pauses-théâtre récréatives à La Pitié-Salpêtrière et à l'IGR où elles rencontrent un grand succès et, d'autre part, à mettre en œuvre des parenthèses humoristiques au sein de deux nouveaux services d'hématologie.

Pour animer les pauses-théâtre récréatives, ce sont deux comédiens professionnels qui vont à la rencontre des patients dans leur chambre et présentent des sketches de 10 à 15 minutes.

Pour animer les parenthèses humoristiques, ce sont des humoristes qui se produisent de 10 à 15 minutes dans les chambres du secteur protégé



Le label IDEAS atteste le sérieux et l'efficacité de notre démarche  
<http://www.ideas.asso.fr>



## NOTRE BUDGET PREVISIONNEL POUR CE PROJET

Budget prévisionnel 2017 : **51 180 €** se décomposant comme ci-dessous :

- ✓ 22 110 € représentant le coût de la prestation des deux comédiens pour 67 représentations en 2017 à La Pitié-Salpêtrière et à l'Institut Gustave Roussy.
- ✓ 24 420 € représentant le coût de la prestation de deux humoristes pour 74 représentations en 2017, 44 de mars à décembre dans un service et 30 de septembre à décembre dans un autre service.
- ✓ 4 650 € de frais d'administration et de gestion du projet.

## SUIVI DE CHAQUE PROJET

Les personnes en charge du suivi de ces projets au sein d'Action Leucémies veilleront à suivre l'avancement de chacun des projets jusqu'à son terme par les moyens qu'ils jugeront les mieux appropriés en fonction sa durée (visites sur le lieu de réalisation, rapports des intervenants et des prestataires, etc...)

## LE CONTEXTE ET LES MOTIVATIONS DE L'ASSOCIATION

### Le contexte

Une hospitalisation en secteur protégé dans un service d'hématologie signifie, pour les patients atteints d'hémopathie maligne, un isolement minimum de 4 à 6 semaines dans une chambre stérile afin d'y recevoir un traitement adapté souvent éprouvant.

Au-delà des contraintes liées au traitement, ces patients doivent aussi s'accommoder de visites très limitées et de distractions particulièrement réduites, ce qui amène bon nombre d'entre eux à ressentir leur hospitalisation comme un enfermement où se succèdent des périodes de grande fatigue et des périodes d'amélioration durant lesquelles ils s'ennuient.

### Les motivations de l'association

Rompre l'isolement des patients en secteur protégé est l'une des composantes de l'amélioration de la vie des patients hospitalisés qui s'inscrit dans le cadre de la mission que s'est fixée notre association « Aider et soutenir les patients et leurs proches ».

Dans ce cadre, plusieurs actions, sous différentes formes, ont déjà été imaginées avec les équipes soignantes et mises en œuvre par notre association, au sein de services d'hématologie, et notamment en 2016 les pauses-théâtre récréatives « Odile & Barnabé à l'hôpital » à La Pitié Salpêtrière et à l'IGR

## ACTION LEUCÉMIES



Le label IDEAS atteste le sérieux et l'efficacité de notre démarche  
<http://www.ideas.asso.fr>



Créée en 2009, Action Leucémies, association de lutte contre la leucémie, agit au quotidien pour aider et soutenir les patients et leurs proches et les accompagner tout au long du parcours de soins.

Action Leucémies est portée par une équipe dynamique qui agit en toute indépendance, en respectant le principe de non-ingérence entre le patient et l'équipe médicale.

Tous nos bénévoles partagent des valeurs d'intégrité, de transparence, de solidarité et d'altruisme.

Les 3 missions essentielles de notre association sont ainsi définies :

- ✓ **Aider et soutenir les patients et leurs proches**
- ✓ **Faire progresser la recherche**
- ✓ **Informier et sensibiliser**

Notre Comité Scientifique composé d'experts reconnus en hématologie nous permet par ses conseils éclairés et ses recommandations de mener à bien ces 3 missions avec toute l'éthique et le sérieux nécessaires et de la crédibilité de nos actions

Notre association a obtenu en octobre 2015 le label IDEAS qui atteste du sérieux et de l'efficacité de notre démarche.



Le label IDEAS atteste le sérieux et l'efficacité de notre démarche  
<http://www.ideas.asso.fr>

